

7^e congrès national

co-construire la médiation équine de demain

définition et évolution des pratiques
réglementation, assurances, statuts
labellisation des praticiens
reconnaissance de la filière
recherche et développement

ateliers
conférences
tables rondes
débat

23-24 mai 2026
Paris



SIPME

Syndicat Interprofessionnel des Praticiens de la Médiation Équine



www.sipmediationequine.fr

20 à 180€ | ouvert à tous

LE MOT DE LA PRÉSIDENTE

Fleur Courtois de Portal

7^e congrès national

co-construire la médiation équine de demain

Bienvenue à tou·tes !

*C'est avec un grand plaisir que je vous convie
au **7^e Congrès du SIPME**, qui sera un temps fort
de rencontres, d'échanges et de construction collective.*



*Le Syndicat a pour valeurs de **défendre les intérêts des professionnels et des bénéficiaires**, de **représenter la filière** dans sa pluralité, et de **rassembler** afin d'assurer une **cohésion dans la diversité**.*

C'est dans cet esprit, avec une filière en grande évolution, que ce rendez vous sera l'occasion de réfléchir aux enjeux qui nous concernent, de partager nos expériences, de découvrir les différentes facettes des métiers de la médiation et de définir la filière de demain.

J'espère vous y retrouver nombreux et me réjouis d'échanger avec vous !



Syndicat
Interprofessionnel des
Praticiens de la
Médiation
Équine



**NOUS
CONTACTER**

+33 9 72 21 70 46

contact@sipmediationequine.fr

Co-construire la médiation équine de demain

7E CONGRÈS NATIONAL



La médiation équine connaît un **dynamisme fort** et l'année 2025 a été marquée par de nombreuses **avancées structurantes** : positionnement du Ministre de l'Agriculture, proposition de Loi à l'Assemblée Nationale, attribution d'un siège au Conseil Scientifique de la filière équine...

Mais cette effervescence pose aussi de **nombreuses questions sur l'avenir de la filière**. Quels modèles de pratiques et quels standards professionnels pour demain ? Comment garantir l'homogénéité et l'interprofessionnalité ? Comment mobiliser les acteurs pour accompagner la structuration et le développement des formes de médiation actuelles et à venir ?

Ouvert à un large public de praticiens, employeurs, étudiants et porteurs de projets, ce 7e Congrès du SIPME se veut une occasion collaborative d'**information, mise en synergie et coordination entre acteurs** actuels et futurs de la médiation équine.



ASSEMBLÉE
GÉNÉRALE

CONFÉRENCES
ATELIERS
DÉBATS

TABLES RONDES
RENCONTRES
FORUMS

DÉROULEMENT

Jours & Horaires



SAMEDI 23/05
AG DU SIPME

ACCUEIL

9h30

- **Présentations des activités et résultats 2025** (actions menées, bilan moral et financier), projets 2026-27, suivi des grands dossiers nationaux et internationaux, sujets d'actualité
- **Point sur la proposition de Loi médiation animale**
- Questions soumises au vote des adhérents



SAMEDI 23/05
PLÉNIÈRES

ACCEUIL

13h30

- **Présentation de la filière, exemples de pratiques et travaux dans les champs de :**
 - l'hippothérapie
 - l'équitation adaptée
 - l'équicoaching
 - l'équithérapie
- Table ronde : **médiation équine en pédopsychiatrie**



SAMEDI 23/05
ACTIVITÉ SOCIALE

18h

DÉROULEMENT

Jours & Horaires



DIMANCHE 24/05
SOUS-COMMISSIONS

ACCUEIL

9h

Programme au choix :

- **Standards de pratiques**
- **Dispositifs de soutien clinique**
- **Gestion de la sécurité**
- **Actions pour les troubles du neurodéveloppement**
- **Vidéos et documentaires en présence des auteurs**
- **Outils d'orientation, pratiques en psychopédagogie**



DIMANCHE 24/05
PLÉNIÈRES

14h30

- **Pratiques et techniques en voltige adaptée et gestion de la douleur**
- **Contribution sociale de la médiation équine**
- **Table ronde : Impacts familiaux**



CLÔTURE

17h30

Samedi 23 après-midi **PROGRAMME**

HISTOIRE DE LA FILIÈRE MÉDIATION ÉQUINE

NICOLAS EMOND

Rétrospective de l'essaimage après Lis Hartel montrant la filiation des pratiques et organismes actuels.
Développement de la filière française depuis les années 70.
Enjeux et perspectives de sa structuration globale.



ÉQUITHÉRAPIE & ÉPILEPSIES RÉSISTANTES

PAULINE MÉQUIN

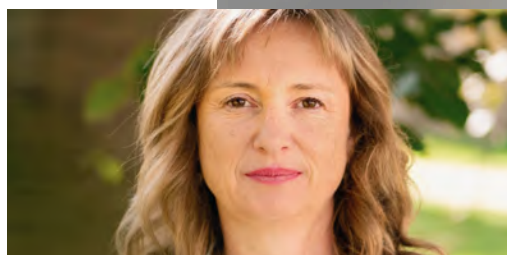
Effets bénéfiques de l'équithérapie sur les compétences psychosociales en lien avec les comorbidités des épilepsies et l'intérêt de certaines approches dans l'accompagnement des personnes épileptiques et pharmaco-résistants.



ÉTUDE DE CAS EN HIPPOTHÉRAPIE

VERA LANTELME-FAISAN

Intervention intensive de quatre jours, au cours de laquelle un enfant a bénéficié de deux séances quotidiennes de 15 minutes. Raisonnement clinique, objectifs et changements fonctionnels observés.



DU SPORT AU SOIN : LA COMPÉTITION

FLEUR COURTOIS-DE PORTAL

La compétition est le révélateur d'un travail accompli et d'une performance à un instant T. La performance ou le résultat ne sont pas une fin en soi, mais une analyse, un révélateur.
Quels objectifs thérapeutiques peuvent être mis en place ?



CLARIFIER ET STRUCTURER L'ÉQUICOACHING

BÉATRICE SIMKINS

L'équicoaching, son positionnement au sein du champ de la médiation équine, ce qui le rapproche ou le distingue des autres approches. Eléments de l'équicoaching en co-construction avec les diverses branches de la ME.



TABLE RONDE

CÉLINE JARNOUX, PIERRE-HENRI GARNIER, EMMANUELLE TIZON

Co-construire un projet de médiation équine au sein de services d'hospitalisation de Pédopsychiatrie.

Depuis la mise en place du projet à son élaboration commune en équipe en passant par le déroulement des séances et les observations retenues.



Dimanche 24 matin

PROGRAMME

SALLE A (170)

S'ENTRAÎNER À L'HUMANITÉ AVEC LES CHEVAUX

RENAUD SUBRA, ANNE BARBARESCO

Le cheval peut devenir un entraîneur relationnel, un régulateur émotionnel, un modèle coopératif, et une porte d'entrée vers des formes plus vivantes, plus lucides et plus résilientes de rapport au monde.



RECU, LUCIDITÉ ET SÉCURITÉ

KRISTINA POLIAKOVSKA

Comment garder du recul quand une situation se tend ? Comment distinguer faits, interprétations et projections ? Comment préserver la sécurité émotionnelle et relationnelle tout en soutenant le processus ?



ME POUR UN GROUPE D'ENFANTS TND À 2 VOIES / VOIX

MARIE PENOT, YASMINA HOCINE

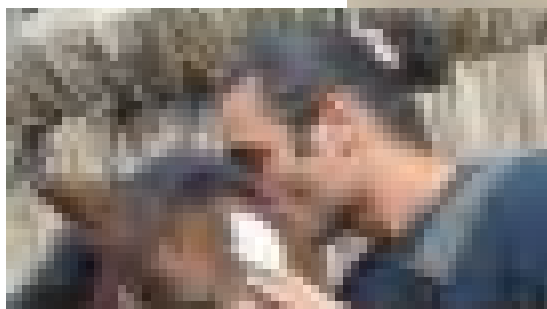
Elaboration d'un dispositif d'équithérapie par une psychologue et une psychomotricienne dont l'approche théorique et pratique se complète grâce à leur spécificité.



EXTINCTION DES COMPORTEMENTS RESTREIGNANTS CHEZ LES PERSONNES TSA

BENJAMIN BERNARD

Diminuer voire éteindre des comportements restreignants et mettre parallèlement en place des comportements adaptés alternatifs.



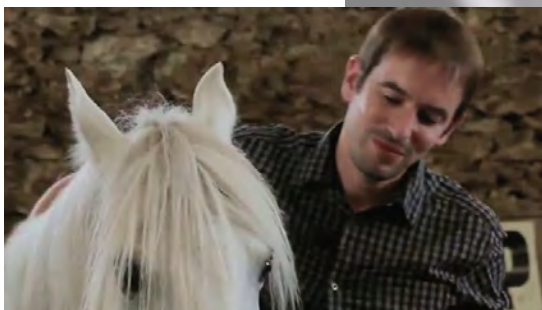
Dimanche 24 matin **PROGRAMME**

SALLE B (70)

COMMUNIQUER SUR LA ME : QUELS STANDARDS FACE AUX DÉFIS DES ALGORITHMES ET DE L'IA ?

NICOLAS EMOND

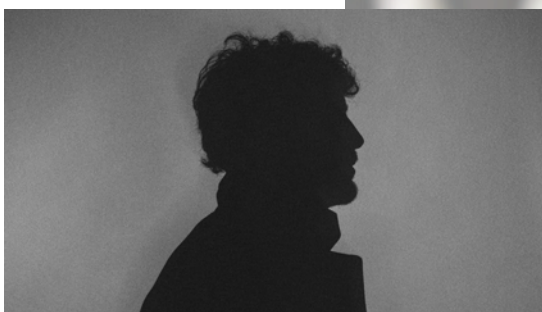
Débat sur de futurs standards déontologiques de communication, en vue de les intégrer aux chartes de bonnes pratiques actuelles, tout particulièrement quant à l'utilisation de l'IA générative, de prises de vue en séances, d'accès de la presse, et de publication d'images/vidéos sur les sites et réseaux sociaux.



LES DISPOSITIFS DE SOUTIEN CLINIQUE : ET SI ON PASSAIT À L'ACTE ?

YANNICK GILLANT

Co-interpréter et affiner les premiers résultats d'une enquête de terrain, les confronter à la diversité des contextes, et esquisser ensemble des repères et dispositifs d'accompagnement des pratiques réellement opérationnels au service de l'amélioration continue et de la professionnalisation de la médiation équine.



Dimanche 24 matin **PROGRAMME**

SALLE C (35)

ET POURQUOI PAS LE PANSAGE ?

BENJAMIN BERNARD

Vidéo présentant l'évolution en équithérapie d'un jeune garçon TSA, d'une jeune femme avec retard cognitif et difficulté de modulation émotionnelle et d'une adulte mal-voyante victime de violences.



CHEVALIB : UN OUTIL D'ORIENTATION POUR LA ME

MARINE BOUQUET

Un outil d'information pour aider les bénéficiaires, familles et professionnels à mieux comprendre les spécificités de chaque pratique et à s'orienter selon leurs besoins.



ME ET PSYCHOPÉDAGOGIE ASSISTÉE PAR LE CHEVAL

NATHALIE MARTINEZ

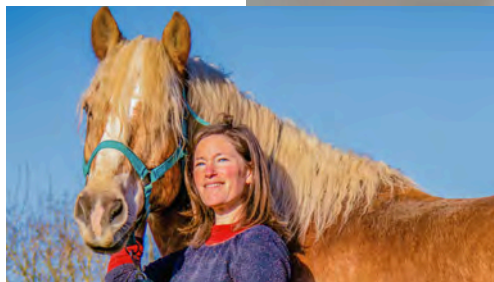
Présentation des axes de travail dans le milieu éducatif et social, des mises en œuvre ainsi que des résultats obtenus.



INFRASTRUCTURES ALTERNATIVES AUX MANÈGES CONVENTIONNELS

PAULINE MÉQUIN

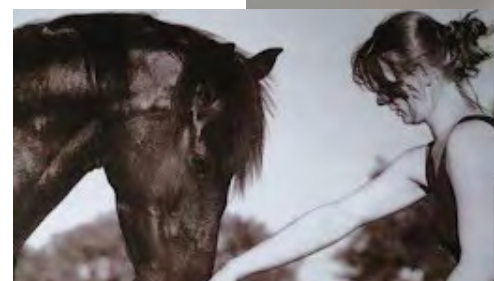
Table ronde pour explorer les possibilités de pratiquer la médiation équine sans recourir à des infrastructures lourdes.



L'ÉQUITHÉRAPIE : SUPPORT EN PRÉVENTION DU BURN OUT PARENTAL

ELSA NELLO

Film sur les apports spécifiques du travail avec le cheval, qui donne la parole aux parents témoignant de leur vécu et des bénéfices perçus.



Dimanche 24 après-midi **PROGRAMME**

VOLTIGE AUPRÈS DE PERSONNES AVEC AUTISME

BLANDINE BRUYAT-CAUSSARIEU

Objectifs de soin au niveau de la découverte corporelle, de la mise en mouvement, déclencheur de sensations, de la recherche d'équilibre, de compréhension, valorisation et apaisement, et travail en équipe.



PLEINE CONSCIENCE ET GESTION DE LA DOULEUR EN ÉQUITHÉRAPIE

VANESSA ALIX

L'ancrage sensoriel permet une meilleure régulation de la douleur. Cette combinaison a montré des améliorations chez deux enfants accompagnés.



MESURER L'IMPACT SOCIAL DE LA MÉDIATION ÉQUINE

JULIE MARTOUZET

Publics suivis par la PJJ, en insertion, en rupture : outils de transmission, indicateurs pertinents et modalités de co-construction avec les acteurs des politiques sociales et judiciaires.

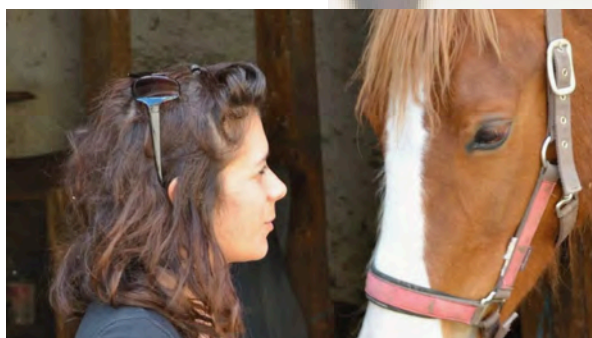


TABLE RONDE

EMMANUELLE TIZON, PIERRE-HENRI GARNIER

Les résonances familiales de la médiation équine : accompagnement des transformations des formes du lien, du sens des relations et de « l'être ensemble » dans le cadre de séances familiales et d'un séjour de résilience.



Accès, repas, hébergement

INFOS PRATIQUES



LIEU

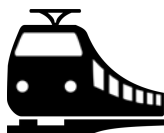


AGECA

177 rue de Charonne
75011 PARIS



TRANSPORTS



M2 : Alexandre Dumas

M9 : Charonne

RER A : Nation



DÉJEUNERS



Libres

Tous restaurants et
commerces à proximité



HÉBERGEMENT



Hôtels, BnB

Auberges de jeunesse, gîtes

Couchsurfings



Tarifs & **INSCRIPTION**



EARLY BIRD

JUSQU'AU 23 JANVIER

Plein tarif : 90€

Tarif réduit : 45€



MID-BIRD

JUSQU'AU 23 MARS

Plein tarif : 126€

Tarif réduit : 63€



DERNIÈRE MINUTE

À PARTIR DU 24 MARS

Plein tarif : 180€

Tarif réduit : 90€



ACTIVITÉ SOCIALE

**PROMENADE DANS
LE PARIS ÉQUESTRE**

Tarif unique : 2€



TARIFS RÉDUITS

- étudiants
- demandeurs d'emploi
- retraités
- personnes en invalidité

PARTICIPATION PARTIELLE

pour samedi ou dimanche :
voir les tarifs en ligne

S'INSCRIRE :



MEMBRES DU SIPME

TARIF UNIQUE

50€



Faire connaissance

LES INTERVENANTS



VANESSA ALIX

EQUIFORMA'X (91)

Equithérapeute
Infirmière auprès d'enfants



**ANNE-CHARLOTTE
BARBARESCO**

ALTER HORSE ÉQUICOACHING (75)
Equicoach
Membre du SynPAAC
Consultante en communication



BENJAMIN BERNARD

EQUITHÉRAPEUTE INDÉPENDANT (22)

Equithérapeute
Educateur ABA
Trésorier du SIPME



MARINE BOUQUET

EQUITHÉRAPEUTE ET MONITRICE (14)

Equithérapeute
Monitrice d'équitation



BLANDINE BRUYAT-CAUSSARIEU

LE PIED À L'ÉTRIER (95)

Hippothérapeute
Experte fédérale équihandi
Ergothérapeute
Membre du SIPME



FLEUR COURTOIS-DE PORTAL

SIPME (64)

Experte fédérale équihandi
Equithérapeute
Présidente du SIPME



NICOLAS EMOND

IFEQ (92)

Equithérapeute
Psychologue
Secrétaire général du SIPME



PIERRE-HENRI GARNIER

CITI (44)

Psychologue
Formateur, superviseur



YANNICK GILLANT

INNOFORM'SANTÉ (34)

Equithérapeute
Psychologue
Psychanalyste



YASMINA HOCINE

THÉRAPEUTE AVEC LE CHEVAL (27)

Psychomotricienne
Thérapeute avec le cheval



CLAIRE JARNOUX

SHIP (44)

Infirmière
Service d'Hospitalisation
Intersectoriel de Pédopsychiatrie



NATHALIE MARTINEZ

CHEVAL DE LOIRE - EQUIHARMONIE (49)

Professeure agrégée
Eleveuse
Praticienne en médiation équine

Faire connaissance

LES INTERVENANTS



VERA LANTELME-FAISAN

HETI (38)

Hippothérapeute
Physiothérapeute
Présidente d'HETI
Présidente de Svitani



JULIE MARTOUZET

NE'HOM CONSEIL (31)

Equithérapeute
Interventions et politiques sociales
Secrétaire-adjointe du SIPME



PAULINE MÉQUIN

EQUITHÉRAPEUTE INDÉPENDANTE (79)

Equithérapeute
Monitrice-éducatrice
Membre du SIPME



ELSA NELLO

EQUITHÉRAPEUTE INDÉPENDANTE (13)

Equithérapeute
Educatrice spécialisée
Membre du SIPME



MARIE PENOT

PSYCHOLOGUE (76)

Psychologue clinicienne
Praticienne EMDR
Protection de l'enfance



KRISTINA POLIAKOVSKA

URENDO 31 (31)

Equicoach
Coach en orientation professionnelle



BÉATRICE SIMKINS

SYNPAAC (75)

Equicoach
Formatrice
Membre du SynPAAC



RENAUD SUBRA

ALTER HORSE ÉQUICOACHING (75)

Equicoach accrédité
Formateur, consultant, superviseur
Membre du SynPAAC et du SIPME



EMMANUELLE TIZON

MÉDIATION ÉQUINE (44)

Médiatrice avec les chevaux
Monitrice d'équitation adaptée
Membre du SIPME



COMITÉ DE PILOTAGE DU CONGRÈS

SIPME

Benjamin Bernard (*SIPME*)
Fleur Courtois-de Portal (*SIPME*)
Nicolas Emond (*IFEq*)
Brigitte Martin (*FENTAC*)
Karine Martin (*SFE*)

Avec la participation de...

PARTENAIRES



7^e congrès national



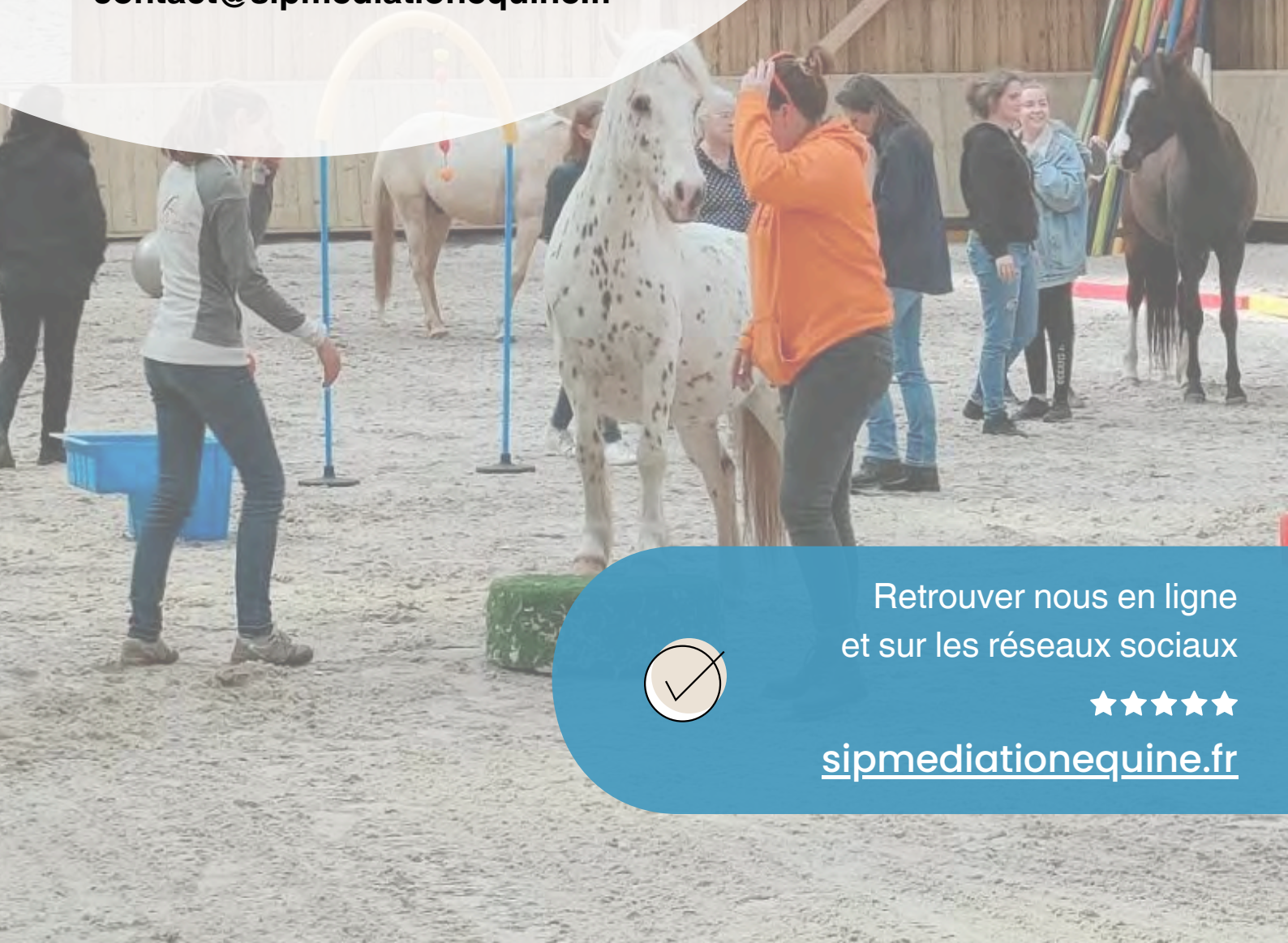
SIPME

Syndicat Interprofessionnel des Praticiens de la Médiation Equine

**6 rue de Plaisance
31000 TOULOUSE
FRANCE**

**+33 9 72 21 70 46
contact@sipmediationequine.fr**

Conception : SIPME - janvier 2026 - Tous droits réservés



Retrouver nous en ligne
et sur les réseaux sociaux



sipmediationequine.fr